

## Medieninformation

### Naturpark Lüneburger Heide

**Anschrift:** Naturparkregion Lüneburger Heide e.V.  
Schloßplatz 6  
21423 Winsen (Luhe)

**Name:**  
**Telefon:** 04171 693-139  
**Fax:** 04171 693-99139  
**E-Mail:** info@naturpark-  
lueneburger-heide.de

**Internet:** [www.naturpark-lueneburger-heide.de](http://www.naturpark-lueneburger-heide.de)  
[www.facebook.com/Naturpark.Lueneburger.heide/](https://www.facebook.com/Naturpark.Lueneburger.heide/)  
[www.instagram.com/naturparklueneburgerheide/de](https://www.instagram.com/naturparklueneburgerheide/de)

**Datum:** 12.9.2022

## Unterricht mitten im Naturpark – Start des Angebotskataloges

Der Naturpark Lüneburger Heide präsentiert ab sofort die Fülle von Angeboten zu Umwelt und Nachhaltigkeit

„Lernen mit Kopf, Herz und Hand“ – das fördert nicht nur den Spaß, sondern auch den Lerneffekt. Entsprechend verankert ist außerschulisches Lernen schon jetzt in den Schulen der Naturpark-Region. „Wohin fahren?“ und „Was passt zu meinem Unterricht?“ sind allerdings berechtigte Fragen bei der Planung in den Schulen. Deswegen unterstützt der Naturpark Lüneburger Heide Lehrkräfte und Gruppenleitungen bei der Auswahl passender Angebote. Über den brandneuen, online verfügbaren Angebotskatalog kann nach Themen oder Klassenstufen sortiert oder einfach nur gestöbert werden.

Von der gemeinsamen Suche nach versteckter Energie über die GPS-Rallye durch die Heide bis zum Natur-Theater-Workshop ist eine große Vielfalt vertreten. Die Angebote, die aus dem Netzwerk der Lernorte im Naturpark kommen, werden zudem stetig aktualisiert und ergänzt.

„Wir wollen mit dem Angebotskatalog schlicht zeigen, was alles schon Tolles da ist“, erklärt Robin Marwege, Projektleitung Bildung für nachhaltige Entwicklung beim Naturpark Lüneburger Heide. Und ergänzt: „Bildung für nachhaltige Entwicklung ist nicht nur für unsere Zukunft wichtig, sondern mittlerweile Pflichtaufgabe für Schulen. Wenn wir mit der passgenauen Suche Schulen und Lernorte zusammenbringen, ist das für alle ein Gewinn!“. Vor allem die Schülerinnen und Schüler würden profitieren, da Lernen vor Ort die Beziehung zur Region stärkt und auch besonders gut auf „das echte Leben“ vorbereitet.



#### Mitglieder des geschäftsführenden Vorstandes:

Vorsitzender Olaf Muus, Samtgemeinde Hanstedt  
stellv. Vorsitzender Oliver Schulze, Landkreis Heidekreis  
stellv. Vorsitzende Inga Masemann, Landkreis Lüneburg

**Steuer Nr.** Finanzamt Winsen (Luhe): 50/270/04229

#### Bankverbindungen:

Sparkasse Harburg-Buxtehude  
IBAN DE26 2075 0000 0060 1003 36 | BIC NOLADE21HAM

Volksbank Lüneburger Heide eG  
IBAN DE23 2406 0300 2802 2823 00 | BIC GENODEF1NBU

Der Angebotskatalog steht über die Website [www.naturpark-lueneburger-heide.de/bildungsangebote](http://www.naturpark-lueneburger-heide.de/bildungsangebote) allen Interessierten zur Verfügung. In einer gedruckt und digital vorliegenden Begleitbroschüre werden der Hintergrund und die Nutzung des Kataloges erklärt. Fragen zum Themenfeld Bildung für nachhaltige Entwicklung im Naturpark Lüneburger Heide beantwortet die Geschäftsstelle über [info@naturpark-lueneburger-heide.de](mailto:info@naturpark-lueneburger-heide.de)

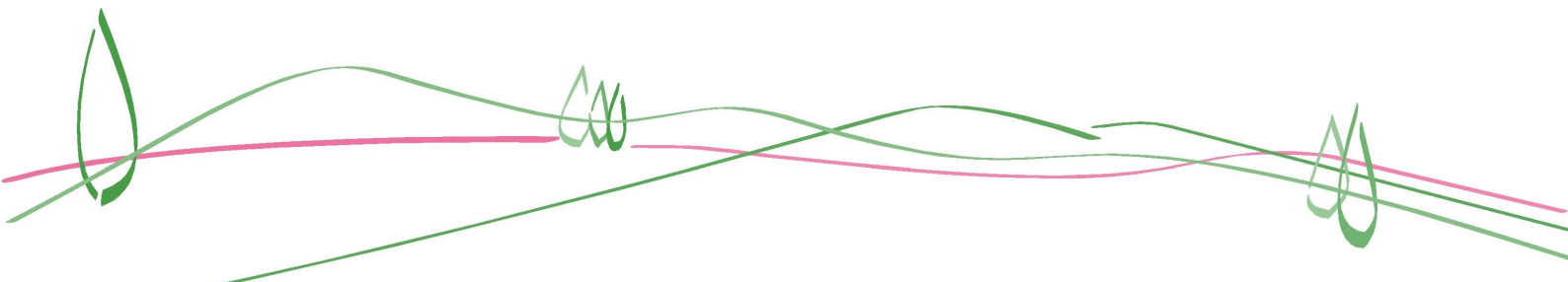
## Über den Naturpark Lüneburger Heide

Der Naturpark Lüneburger Heide ist Modellregion für nachhaltige Entwicklung und wird durch einen gemeinnützigen Verein getragen, in dem sich die drei Landkreise Harburg, Heidekreis und Lüneburg sowie alle Kommunen im Städtedreieck Lüneburg, Soltau und Buchholz engagieren. Die Aufgaben des Naturparks Lüneburger Heide reichen von der Förderung von Maßnahmen zur nachhaltigen, naturgebundenen Erholung über die regionale Wertschöpfung bis zur Stärkung der Bildungsarbeit für nachhaltige Entwicklung und Aktionen zur Pflege der Kulturlandschaft. Mit einem großen Netzwerk aus vielen Partnerinnen und Partnern setzt der Naturpark seine Aufgaben um. Weitere Infos zum Naturpark Lüneburger Heide, seinen Aufgaben und Angeboten finden Sie auf der Internetseite [www.naturpark-lueneburger-heide.de](http://www.naturpark-lueneburger-heide.de).

## Fotos



Beim Lernorte-Treffen des Naturparks Lüneburger Heide präsentieren Naturpark-Mitarbeiter Robin Marwege (3.v.r.) und Jana Sierk von der Wildnisschule „Raum für Wort & Wildnis“ (2.v.l.) , die Broschüre zum neuen Angebotskatalog. © Naturpark Lüneburger Heide





## Unterricht mitten im Naturpark für Schulen

in den drei Naturpark-Landkreisen  
Harburg, Heidekreis und Lüneburg



Cover der Begleitbroschüre zum Angebotskatalog © Naturpark Lüneburger Heide



Die Begleitbroschüre „Unterricht mitten im Naturpark“ vor dem Umriss des Naturparks Lüneburger Heide. © Naturpark Lüneburger Heide

